



Plénière de l'instance de Concertation et de Suivi

1^{er} juillet 2022



Chiffres clés du parc éolien en mer de Saint-Nazaire



80 éoliennes



Espacées d'environ
1 km entre elles



~ 480 MW

soit 20% de la
consommation électrique
de la Loire-Atlantique



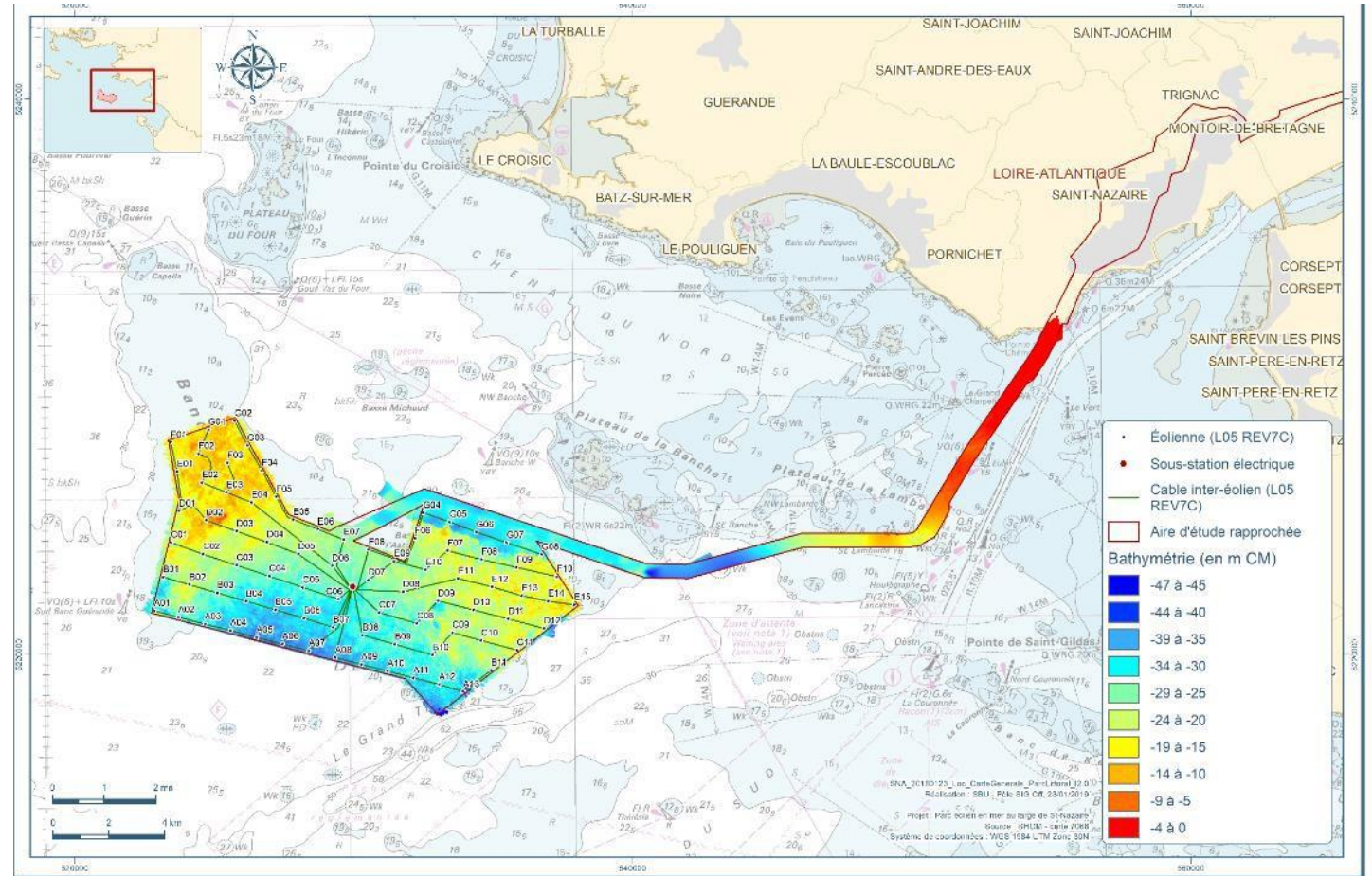
de 12 à 20km

distance à la côte

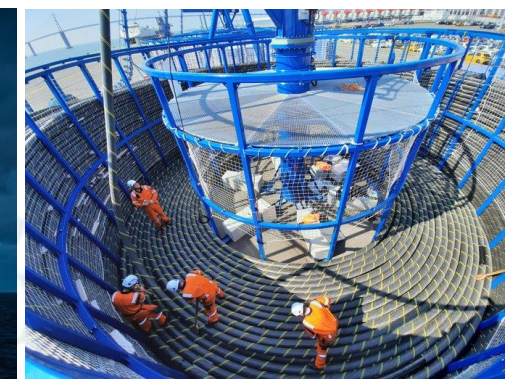
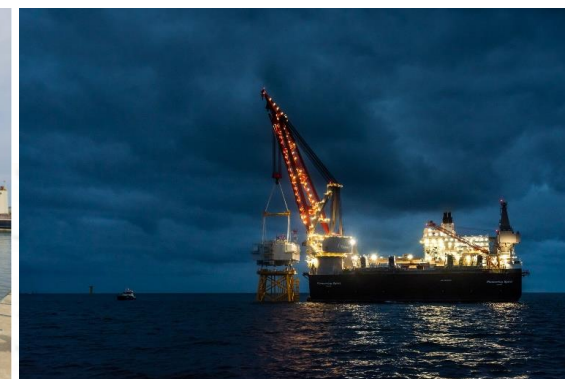
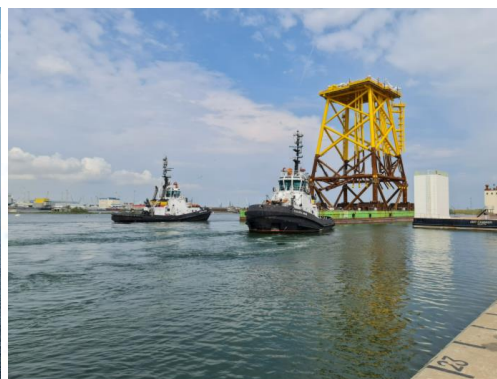
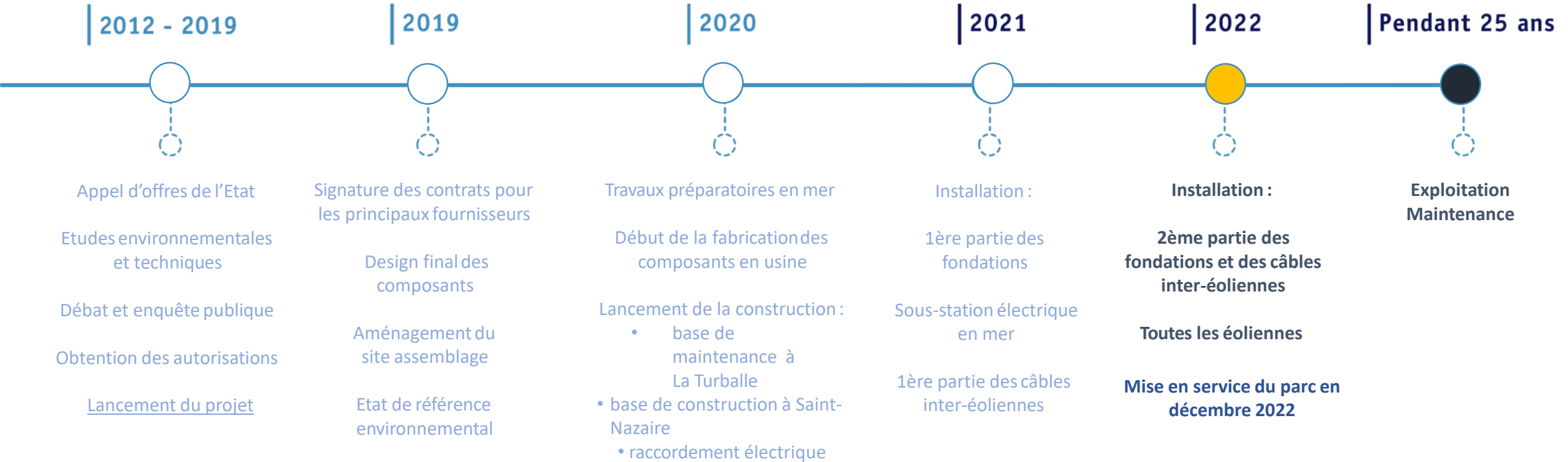


2 milliards €

d'investissement



Un planning tenu



Vidéo: Retour sur les installations en mer en 2021

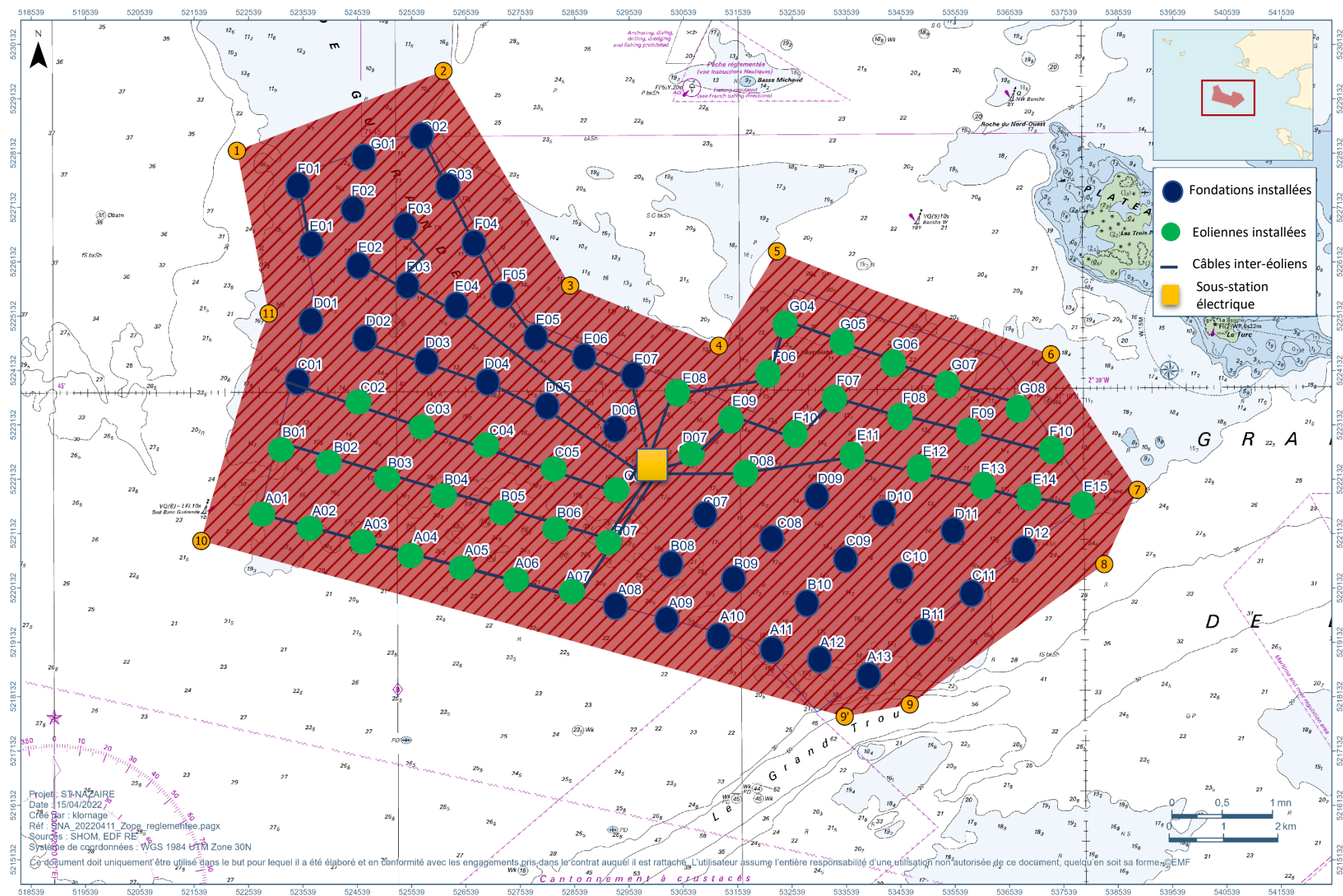
[Parc éolien en mer de Saint-Nazaire - Récapitulatif 2021 & vœux 2022 - YouTube](#)



Zone réglementée pour la construction du parc éolien en mer de Saint-Nazaire

Installé au 30/06/22:

- ✓ 80/80 fondations
- ✓ 57/80 câbles inter-éoliens
- ✓ 39/80 éoliennes
- ✓ Sous-station électrique
- ✓ Raccordement



● Fondations installées
● Eoliennes installées
— Câbles inter-éoliens
■ Sous-station électrique



Projet: ST-NAZAIRE
 Date: 15/04/2022
 Créé par: klomage
 Réf: SNA_20220411_Zone_regleeetee.pagx
 Sources: SHOM, EDF RE
 Système de coordonnées: WGS 1984 UTM Zone 30N

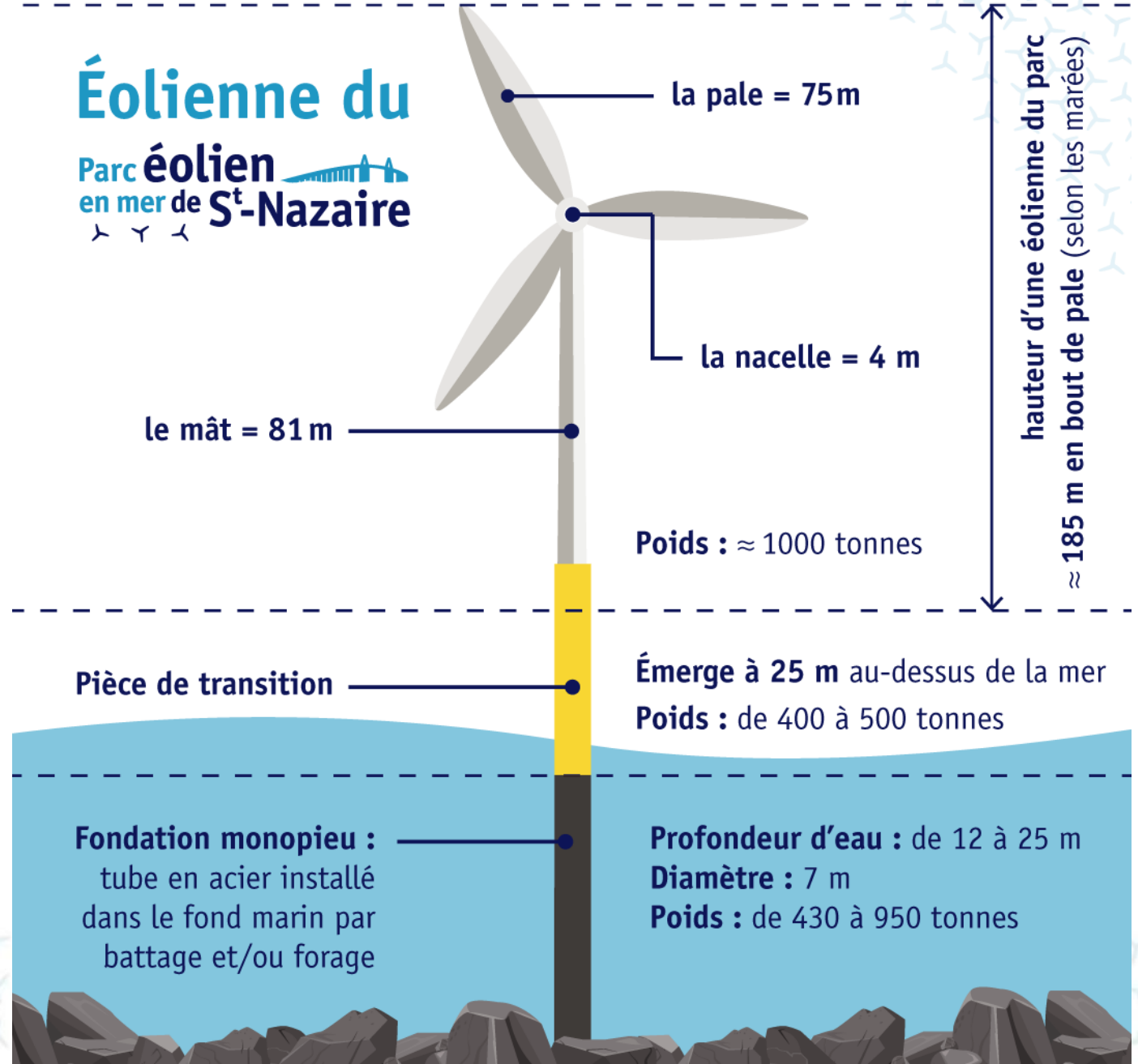
Ce document doit uniquement être utilisé dans le but pour lequel il a été élaboré et en conformité avec les engagements pris dans le contrat auquel il est rattaché. L'utilisateur assume l'entière responsabilité d'une utilisation non autorisée de ce document, quel qu'en soit sa forme. ©EMF



Installation de la première éolienne début avril



Éolienne du
Parc éolien
en mer de St-Nazaire



Vue depuis la Pointe de Pierre-Plate

Comparaison des hauteurs apparentes entre photomontage et parc éolien construit

Comparaison des photomontages avec la réalité

Les indications de diamètres et hauteurs sont reportées du photomontage vers la photographie réelle



PEM



G05

F06

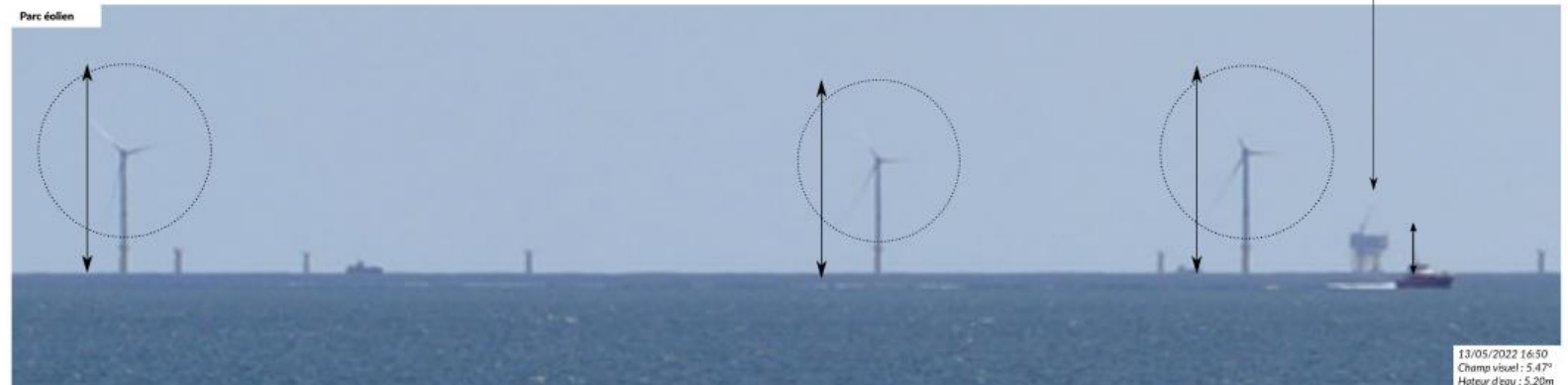
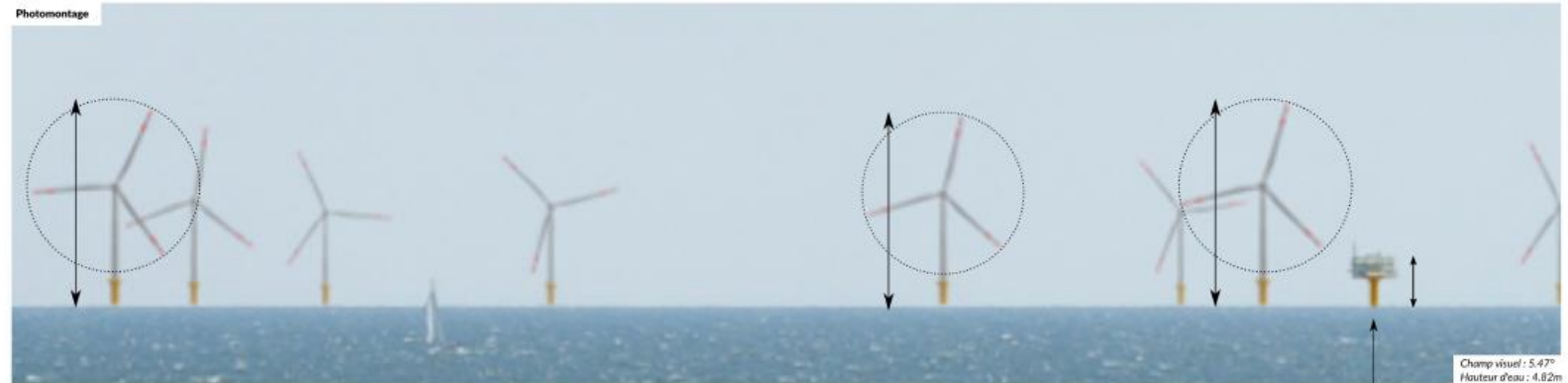
G04

Vue depuis Vigie la Romaine

Comparaison des hauteurs apparentes entre photomontage et parc éolien construit

Comparaison des photomontages avec la réalité

Les indications de diamètres et hauteurs sont reportées du photomontage vers la photographie réelle



E09

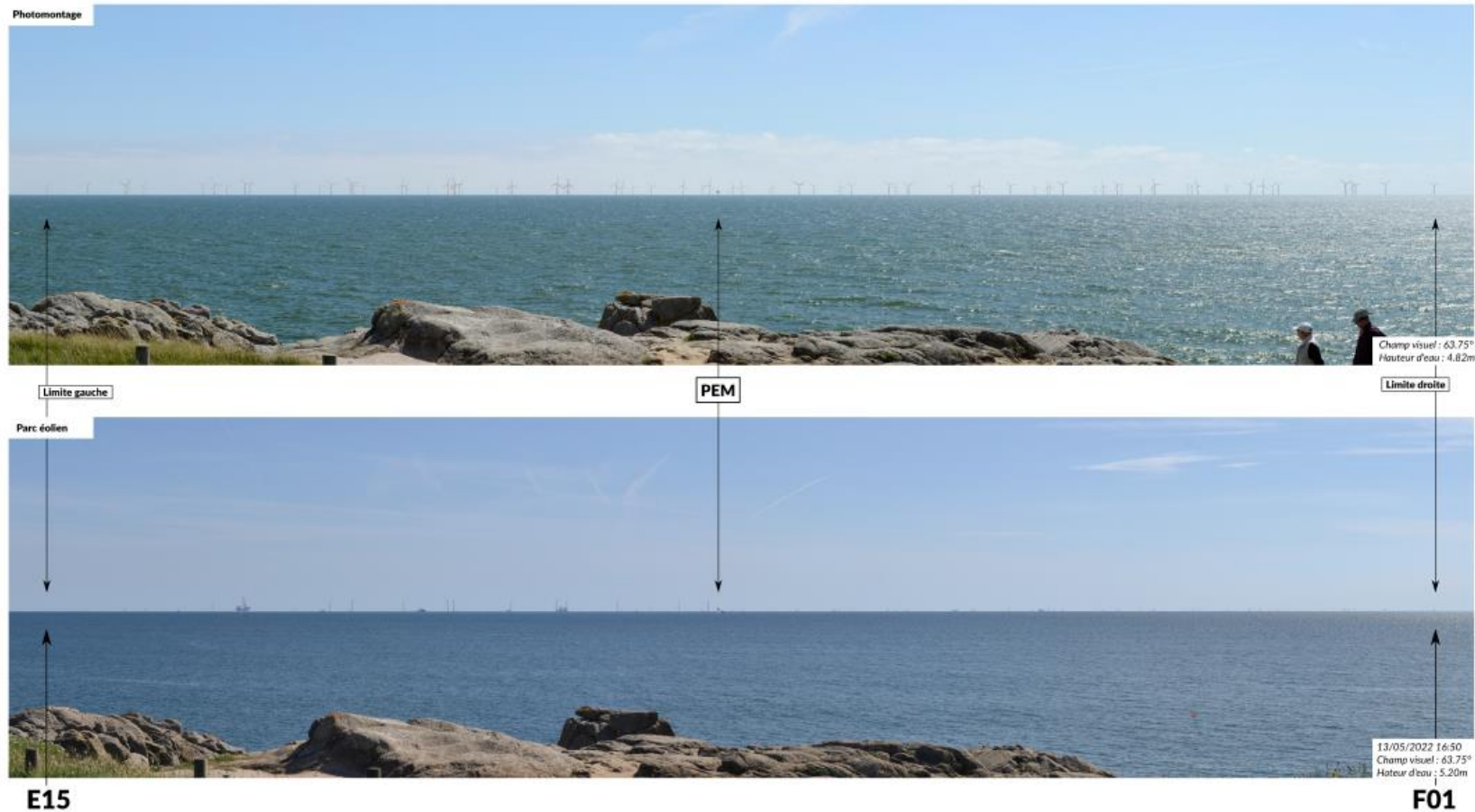
D07

E08

Vue depuis Vigie la Romaine

Comparaison de la largeur apparente entre photomontage et parc éolien construit

Comparaison des
photomontages
avec la réalité



Un projet construit en concertation approfondie et continue

+ de 1 500 rencontres
des différents acteurs du territoire

+ 300 réunions d'informations publiques et permanences

Information en temps réel sur l'avancée du chantier

- Site web et réseaux sociaux
- Stands d'informations
- Relai de l'information par les acteurs du territoire
- Partenaire du centre d'information EOL

Parc éolien
en mer de St-Nazaire



Le chantier du parc : mobilisateur d'emplois locaux et nationaux

1200

Emplois locaux mobilisés

Pendant la période de construction en région Pays de la Loire*

+ de 2300

Emplois nationaux mobilisés

en France pour la construction du parc*

+ 200

Entreprises françaises

mobilisées, avec plus de 500 contrats pour 430 M€*



Emplois >150 directs sur 2 ans

Saint-Nazaire :
Assemblage des éoliennes
Installation en mer - CE

Emplois ~ 450 sur 2 ans

Saint-Nazaire :
Fabrication sous-station en mer

~ 200 Emplois

Nantes :
Centre d'ingénierie GE

Emplois ~ 100 directs sur 25 ans

La Turballe :
Base de maintenance



~ 400 emplois directs

Montoir de Bretagne
Fabrication des éoliennes

L'exploitation du parc : créateur d'un centaine d'emplois pendant les 25 années

Préparation de la phase d'exploitation et maintenance

- EDF Renewables et Enbridge sont en charge de toutes les activités liées à l'exploitation et la maintenance du parc éolien.
- Un contrat long terme avec GE Wind (17 ans) pour la maintenance des éoliennes.
- Des équipes EDF Renewables à Colombiers dans le Centre de supervision et de maintenance prédictive, en appui du site.
- **Recrutements des techniciens de maintenance ont commencé et se poursuivent !**

100 personnes travailleront localement à l'exploitation du parc de Saint-Nazaire

Parc éolien
en mer de St-Nazaire



An aerial photograph of a large industrial facility, likely a refinery or chemical plant, situated along a waterfront. The facility features numerous large storage tanks, a complex network of pipes, and several large buildings. In the foreground, there are stacks of white pipes or materials. A yellow crane structure is visible on the left side. The word "Merci" is overlaid in white text in the center of the image. The background shows a cityscape and a body of water.

Merci